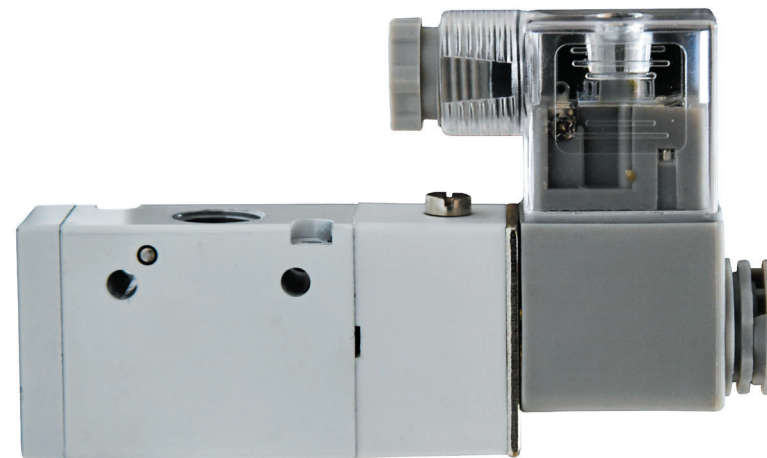


ОПЦИИ ДЛЯ КЛАПАНА ПНЕВМАТИЧЕСКОГО АСТА СЕРИИ P12

СОЛЕНОИДНЫЙ КЛАПАН АСТА ДЛЯ СЕРИИ P12

Пневматические распределители с электромагнитным управлением предназначены для распределения воздушных потоков и управления исполнительными устройствами пневмосистем.



Технические характеристики

Номинальный диаметр, DN	1/8"; 1/4"
Рабочее давление	1,5–8 бар
Напряжение питания	24 В; 110 В; 220 В AC 12 В; 24 В DC
Температура рабочей среды	От –20 до 70 °С
Рабочая среда	Воздух (с фильтрацией до 40 мк)
Пропускная способность Kvs	0,76 м³/ч
Положение безопасности	Нормально-открытое; нормально-закрытое
Количество ходов (портов/позиций)	3/2
Тип управления	Пилотный
Материал корпуса	Алюминиевый сплав
Степень защиты по ГОСТ 14254-96	IP65