

ВЕНТИЛЬ ЗАПОРНО-РЕГУЛИРУЮЩИЙ С СИЛЬФОННЫМ УПЛОТНЕНИЕМ АСТА СЕРИИ В433

Описание

Запорно-регулирующий вентиль — это тип арматуры, совмещающий в себе функции как запорного элемента системы, так и регулирующего. Регулирование параметров системы осуществляется посредством изменения расхода через проходное сечение благодаря параболической форме плунжера. Данные вентили применяются в трубопроводах различных систем: технологических, пароконденсатных, водо- и теплоснабжения.

Особенности конструкции

- ◆ Параболическая форма плунжера для регулирования потока
- ◆ Мягкое уплотнение затвора PTFE
- ◆ Сильфонное уплотнение по штоку, не требующее периодического сервисного обслуживания
- ◆ Аварийное сальниковое уплотнение
- ◆ Указатель положения «открыто/закрыто»
- ◆ Невыдвижная конструкция штока

Технические характеристики

Номинальный диаметр DN	15–200
Условное давление PN	40 бар
Температура рабочей среды	От –40 °С до 220 °С
Рабочая среда	Пар, вода, воздух, нефтепродукты и другие среды, совместимые с материалами конструкции вентиля
Класс герметичности	«А» по ГОСТ 9544-2015
Тип присоединения	Фланцевый по ГОСТ 33259-2015
Тип управления	Штурвал — стандарт Редуктор, электропривод — по запросу

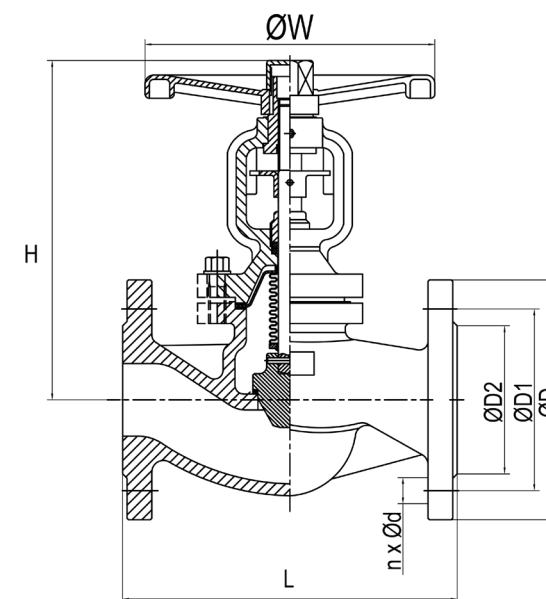
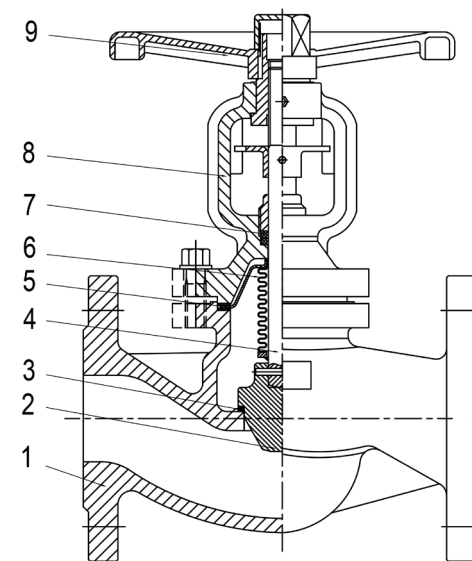


Спецификация материалов

№	Наименование	Материал
1	Корпус	Углеродистая сталь GS-C25+13Cr
2	Плунжер	Нержавеющая сталь 20X13
3	Уплотнение затвора	PTFE
4	Шток	Нержавеющая сталь 20X13
5	Уплотнение корпуса	Графит
6	Сильфон	Нержавеющая сталь 08X18Н10
7	Уплотнение штока	Графит
8	Крышка корпуса	Углеродистая сталь GS-C25+13Cr
9	Штурвал	Углеродистая сталь

Массогабаритные характеристики

DN	L, мм	H, мм	ØW, мм	ØD, мм	ØD1, мм	ØD2, мм	n x Ød, мм	Kvs, м³/ч	Масса, кг
15	130	200	140	95	65	45	4x14	3,3	4,5
20	150	200	140	105	75	58	4x14	5,8	5,0
25	160	215	160	115	85	68	4x14	9,1	5,8
32	180	215	180	140	100	78	4x18	15,0	7,5
40	200	230	180	150	110	88	4x18	23,4	10,0
50	230	230	200	165	125	102	4x18	37,7	11,5
65	290	280	200	185	145	122	8x18	56,2	18,5
80	310	280	250	200	160	138	8x18	83,9	23,0
100	350	370	280	235	190	162	8x22	149,4	38,5
125	400	400	300	270	220	188	8x26	223,5	53,0
150	480	500	350	300	250	218	8x26	320,2	81,0
200	600	630	400	375	320	285	12x30	552,5	144,0



Расшифровка маркировки

