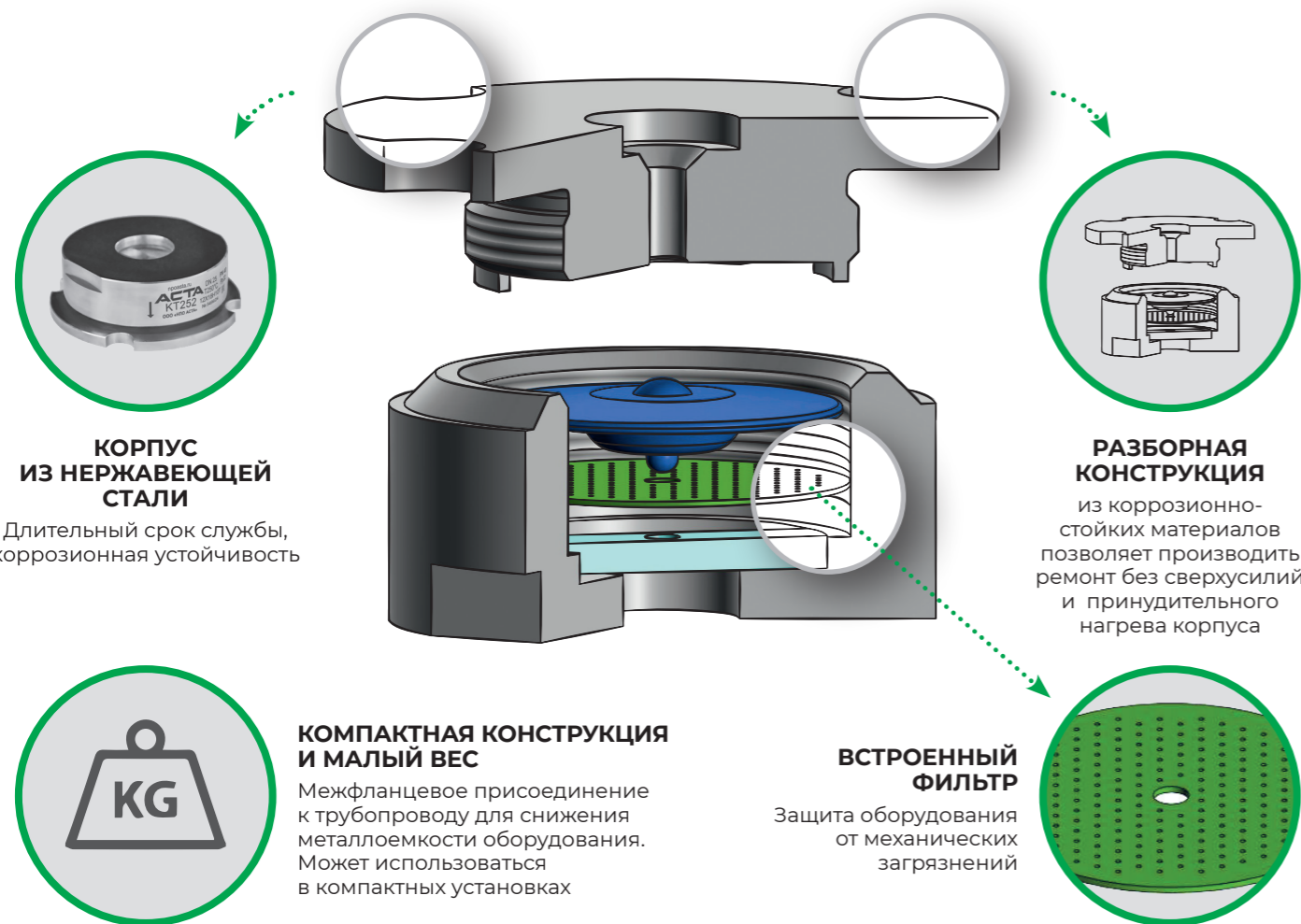


ТЕРМОСТАТИЧЕСКИЙ КОНДЕНСАТООТВОДЧИК КТ252

**ДЛИТЕЛЬНЫЙ СРОК
ЭКСПЛУАТАЦИИ**

Термостатический капсульный конденсатоотводчик предназначен для эффективного отвода конденсата из паровых линий. Принцип действия основан на разности температур пара и конденсата. Преимущественно применяется для дренажа пароспутников, автоклавов, варочных котлов, вулканизаторов, отопительного оборудования и др.



**КОРПУС
ИЗ НЕРЖАВЕЮЩЕЙ
СТАЛИ**

Длительный срок службы,
коррозионная устойчивость

**РАЗБОРНАЯ
КОНСТРУКЦИЯ**

из коррозионно-
стойких материалов
позволяет производить
ремонт без сверхусилий
и принудительного
нагрева корпуса

**КОМПАКТНАЯ КОНСТРУКЦИЯ
И МАЛЫЙ ВЕС**

Межфланцевое присоединение
к трубопроводу для снижения
металлоемкости оборудования.
Может использоваться
в компактных установках

**ВСТРОЕННЫЙ
ФИЛЬТР**

Защита оборудования
от механических
загрязнений

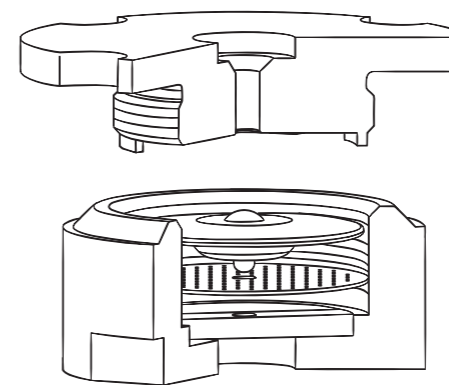
УДОБСТВО ОБСЛУЖИВАНИЯ

Абсолютная ремонтпригодность. Возможна замена любых элементов конструкции

УСТОЙЧИВОСТЬ К ГИДРОУДАРАМ

ОТВОД ДООХЛАЖДЕННОГО КОНДЕНСАТА

ПУТЬ РАЗВИТИЯ ПРОДУКТА



Среды:



ВОДЯНОЙ
ПАР



Локализация:

100%. Продукт полностью изготовлен
на заводе НПО АСТА

Весна 2024

DN	PN	T _{макс.}
15-25	40 бар	250°C

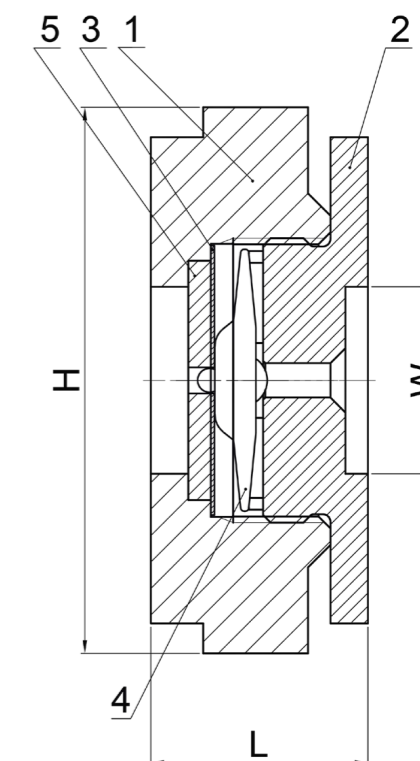
Пропускная способность, кг/ч

DN	Перепад давления, бар								
	1	2	4,5	6	8	10	12	14	21
15 - 25	95	135	215	250	290	320	355	400	450

Примечание: расход конденсата указан при температуре на 10 °C
ниже температуры насыщения

Массогабаритные характеристики

DN	КТ252			
	L, мм	H, мм	W, мм	Масса, кг
15 (½")	29	∅53	15	0,4
20 (¾")	29	∅63	20	0,6
25 (1")	29	∅73	25	0,8



Ограничение применений

Давление рабочей среды	Максимальная температура рабочей среды
26,7 бар	250 °C
28,4 бар	200 °C
30,3 бар	150 °C
32,7 бар	100 °C

Спецификация материалов

Наименование	Материал
1. Крышка 2. Корпус 3. Фильтр 4. Капсула 5. Упор	Нержавеющая сталь 12X18H10T

2 года – РАСШИРЕННАЯ ГАРАНТИЯ

**ВСЕГДА
НА СКЛАДЕ**